

ENVIRONNEMENT

Plan Climat Air Énergie Territorial

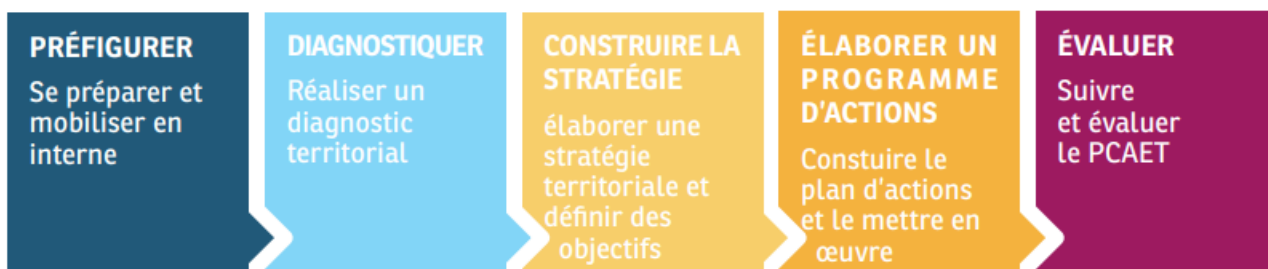
La Communauté d'agglomération Gaillac-Graulhet a démarré un travail de diagnostic de son territoire pour son Plan Climat Air Énergie Territorial (PCAET), une stratégie autour de 5 axes et un plan d'actions sur 6 ans.

Publié le 26 octobre 2022



Qu'est-ce qu'un PCAET ?

Le Plan Climat Air Énergie Territorial est l'outil opérationnel de coordination de la transition énergétique sur le territoire. Cette démarche locale engage le territoire à réduire ses émissions de Gaz à Effet de Serre (GES), réduire sa dépendance aux énergies fossiles et se préparer aux impacts du changement climatique.

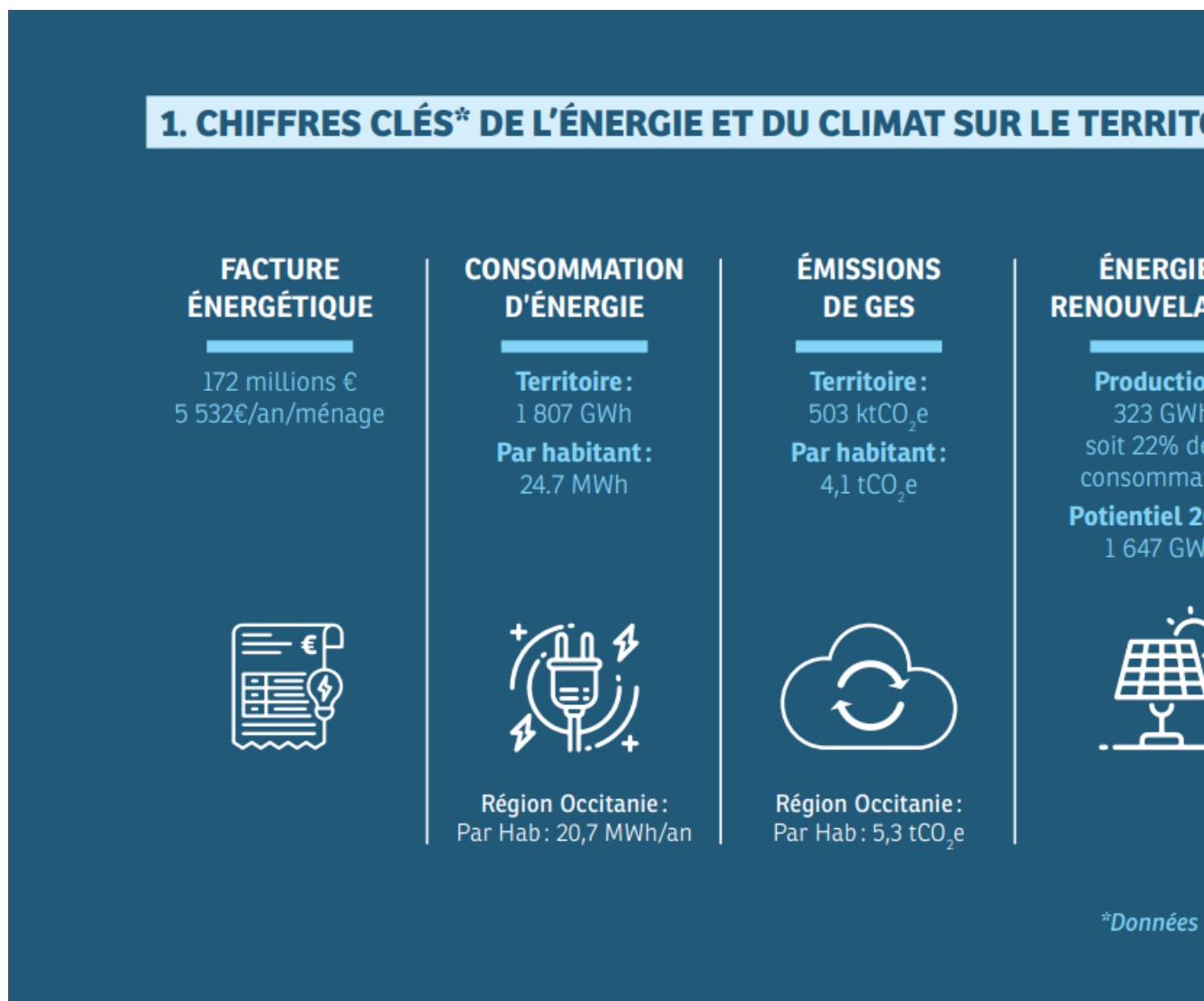


Description détaillée des étapes de la démarche

- Préfigurer : se préparer et mobiliser en interne.
- Diagnostiquer : réaliser un diagnostic territorial.
- Construire la stratégie : élaborer une stratégie territoriale et définir des objectifs.
- Élaborer un programme d'actions : construire le plan d'actions et le mettre en œuvre.

- Evaluer : suivre et évaluer le PCAET.

Diagnostic territorial



Les secteurs polluants

Le secteur résidentiel est celui dont la consommation est la plus importante sur le territoire avant le secteur des transports routiers (avec une dominance de l'usage d'électricité).

Le secteur des transports est quasi exclusivement dépendant des produits pétroliers, ayant un fort impact sur les émissions de GES et de polluants atmosphériques.

Les déplacements (transports) et l'agriculture sont les principales sources émettrices de gaz à effet de serre (GES) sur le territoire.

Description détaillée des chiffres-clés

Données 2014

- Facture énergétique :
 - 172 millions d'euros
 - 5532€ par an par ménage

- Consommation d'énergie :
 - Territoire : 1807 GWh
 - Par habitant : 24,7 MWh
 - Région Occitanie : Par habitant : 20,7 MWh/an
- Émission de GES :
 - Territoire : 503 ktCO₂e
 - Par habitant ; 4,1 tCO₂e
 - Région Occitanie : Par habitant : 5,3 tCO₂e
- Énergies renouvelables :
 - Production : 323 GWh, soit 22% de la consommation
 - Potentiel 2050 : 1647 GWh

Stratégie territoriale

Il s'agit pour la Communauté d'Agglomération Gaillac-Graulhet de :

- Construire un chemin à parcourir avec les acteurs locaux et les citoyens, ambitieux et réalisable. L'objectif 2050 est de couvrir 153% des consommations d'énergie du territoire par la production d'énergies renouvelables. Cela revient à multiplier par 3,5 les productions d'EnR sur le territoire à horizon 2050.
- Mobiliser et fédérer dans la durée, l'ensemble des forces vives pour que chacun apporte sa pierre à l'édifice pour renforcer les atouts, parer aux menaces et développer/pérenniser les opportunités.

Une stratégie locale autour de 5 axes, déclinée en 13 actions

LES GRANDS OBJECTIFS

CONSOMMATIONS D'ÉNERGIE DU PCAET DE GAILLAC-GRAULHET (par rapport à 2014, avec évolution de la population)

- ▼ 31% de la consommation
d'énergie finale en 2030
- ▼ 59% de la consommation
d'énergie finale en 2050

ÉMISSIONS DE GES (par rapport à 2014, avec évolution de la population)

- ▼ 58% des émissions en 2030
- ▼ 82% des émissions en 2050

ÉNERGIES RENOUVELABLES

2014 18% dans la consommation
actuelle

2050 153% de la consommation
finale, soit fois 3.5 de
la production

1. Coordonner et mobiliser les forces du territoire et les partenaires socio-économiques

- Piloter et suivre le plan climat
- Faire connaître le plan climat et animer un réseau local d'acteurs engagés
- Parvenir à une cohérence et coopération inter EPCI

2. La sobriété énergétique de l'habitat et du bâtiment et la performance climatique des bâtiments

- Améliorer la qualité et la performance de l'habitat privé et social
- Rénover le parc de bâtiments anciens et publics, d'activités et les équipements

3. Un territoire favorisant une mobilité durable pour une meilleure qualité de l'air

- Développer des infrastructures et une offre alternative de mobilité
- Favoriser des nouvelles pratiques de mobilités partagées
- Développer la culture de la mobilité durable sur le territoire

4. Un territoire à énergie positive en développant les énergies renouvelables

- Améliorer la connaissance du potentiel d'énergies renouvelables, diversifier et structurer
- Développer des projets de production photovoltaïque
- Valoriser le potentiel biomasse du territoire (biogaz, bois)

5. Préserver et valoriser les espaces et ressources pour la qualité de vie

- Intégrer les notions de vulnérabilité et d'adaptation au changement climatique dans l'aménagement et les activités du territoire
- Préserver les écosystèmes naturels et les continuités écologiques
- Poursuivre la transition agricole du territoire, développer l'économie circulaire

Description détaillée des grands projets

Consommations d'énergie du PCAET de Gaillac-Graulhet (par rapport à 2014, avec évolution de la population) :

- 31% de la consommation d'énergie finale en 2030
- 59% de la consommation d'énergie finale en 2050

Émissions de GES :

- 58% des émissions en 2030
- 82% des émissions en 2050

Énergies renouvelables :

- 2014 : 18% de la consommation actuelle
- 2050 : 153% de la consommation finale, soit fois 3,5 de la production

Tous engagés

Le plan d'actions est multi partenarial. Il est porté par les collectivités du territoire et les acteurs locaux pour 6 ans. Il est évolutif et ouvert à toutes nouvelles actions.

36 grandes actions réalisées grâce aux 56 communes de la Communauté d'Agglomération Gaillac-Graulhet et les acteurs et partenaires du PCAET. La collectivité est en charge de la réalisation et du suivi annuel de son plan d'actions. L'évaluation, quant à elle, sera réalisée en 3 et 6 ans de façon à associer les acteurs locaux et les partenaires.

**COMMUNAUTÉ
D'AGGLOMÉRATION
GAILLAC -
GRAULHET**

Técou BP 80133 -
81604 - GAILLAC
Cedex

Accueil du public :
Du lundi au jeudi :
8h45-12h15 / 13h45-
17h30
Vendredi :
8h45-12h15 / 13h45-
17h00